

**Examenul de bacalaureat național 2018**  
**Proba E. d)**  
**Economie**

**Simulare**

*Profilul umanist din filiera teoretică, profilul servicii din filiera tehnologică și toate profilurile și specializările din filiera vocațională, cu excepția profilului militar*

- Toate subiectele sunt obligatorii. Se acordă 10 puncte din oficiu.
- Timpul de lucru efectiv este de 3 ore.

**SUBIECTUL I**

**(30 de puncte)**

Scrieți, pe foaia de examen, litera corespunzătoare răspunsului corect:

1. A avea eficiență în activitatea economică înseamnă:
  - a. a satisface trebuințe mai mari cu aceleași resurse sau cu resurse mai puține
  - b. a spori permanent cantitatea resurselor atrase și utilizate
  - c. a satisface trebuințe mai mari cu resurse din ce în ce mai rare
  - d. a satisface trebuințele cu resursele pe care le produce economia națională

**3 puncte**
2. Dacă, pe piața unui bun, oferta crește mai mult decât scade cererea, atunci prețul de echilibru și cantitatea de echilibru ale acelui bun:
  - a. scad
  - b. cresc
  - c. se modifică în sens invers unul față de celălalt
  - d. se modifică în același sens unul cu celălalt

**3 puncte**
3. Atunci când se consumă succesiv doze omogene dintr-un anumit bun economic:
  - a. utilitatea totală scade, cu o rată constantă
  - b. utilitatea marginală este constantă
  - c. utilitatea marginală descrește
  - d. utilitatea totală crește, cu o rată crescătoare

**3 puncte**
4. Manifestarea concurenței este expresia:
  - a. dezvoltării producției și creșterii costurilor unitare
  - b. măsurii în care societatea este capabilă să asigure stabilitatea prețurilor
  - c. subvenționării producției și vânzării de bunuri economice
  - d. gradului de dezvoltare a pieței și de liberalizare a economiei

**3 puncte**
5. În situația în care productivitatea marginală a factorului de producție X este de 100, iar a factorului de producție Y este de 50, rata marginală de substituție a factorului Y de către factorul X este:
  - a. 5
  - b. 2
  - c. 0,5
  - d. 0,2

**3 puncte**
6. În mod necesar, orice firmă de producție se manifestă concomitent pe două piețe, și anume:
  - a. piața factorilor de producție și piața bunurilor economice obținute
  - b. piața capitalurilor și piața forței de muncă
  - c. piața internă și piața externă
  - d. piața financiară și piața valutară

**3 puncte**
7. Dacă, în  $T_0$ , productivitatea medie a capitalului a fost 30.000 și în perioada  $T_0-T_1$  producția totală a crescut cu 20%, iar volumul capitalului tehnic a crescut cu 25%, atunci productivitatea marginală a capitalului este:
  - a. 80.000
  - b. 30.000
  - c. 24.000
  - d. 22.000

**3 puncte**
8. Când costurile totale sunt de 1000 u.m., la cheltuieli materiale egale cu cele salariale și cheltuielile materiale de desfacere sunt de 200 u.m., atunci cheltuielile materiale de producție sunt:
  - a. 200 u.m.
  - b. 300 u.m.
  - c. 500 u.m.
  - d. 1000 u.m.

**3 puncte**

9. În situația în care, într-un an, costurile variabile pentru producerea a 100 de bucăți dintr-un bun sunt de 32.000 u.m., iar producția ajunge în anul următor la 120 de bucăți, atunci, știind că evoluția costurilor variabile este similară creșterii producției, costurile variabile:

- a. vor crește cu 320 u.m.
- b. vor crește cu 20%
- c. vor scădea cu 6400 u.m.
- d. vor scădea cu 120%

**3 puncte**

10. La bursa de valori, cursul titlurilor se formează în funcție de:

- a. valoarea nominală a titlurilor tranzacționate
- b. raportul dintre cererea și oferta de titluri
- c. capitalul social al firmelor emitente de titluri
- d. raportul dintre profitul normal și supraprofitul titlurilor

**3 puncte**

### **SUBIECTUL al II-lea**

**(30 de puncte)**

1. Transcrieți pe foaia de examen tabelul de mai jos:

Timp (T)	Prețul (u.m./buc.)	Cererea (buc.)	Oferta în situația A (buc.)	Oferta în situația B (buc.)
T <sub>1</sub>	300	600	400	
T <sub>2</sub>	400	500	500	
T <sub>3</sub>	500	400	600	

a) Completați tabelul, astfel încât să ilustrați evoluția ofertei în situația în care producătorii vor găsi modalități de a produce mai ieftin.

b) Pentru situația "A", precizați care este cantitatea de echilibru și prețul ce corespunde cantității de echilibru.

**8 puncte**

2. Pornind de la valori numerice fictive, calculați explicit modificarea procentuală a salariului real, precizând totodată sensul acestei modificări, în situația în care prețurile bunurilor de consum cresc de 5 ori, iar indicele salariului nominal este de 700%.

**10 puncte**

3. Într-un an, o bancă atrage de la deponenți suma de 90 milioane u.m. și acordă credite de 100 milioane u.m. cu o rată a dobânzii de 39%. Cheltuielile anuale de funcționare ale băncii, de 2 milioane u.m., reprezintă 20% din profit. Determinați, scriind algoritmul folosit pentru efectuarea calculului și precizând semnificația notațiilor din formulele utilizate:

A. câștigul băncii;

B. dobânda încasată.

**12 puncte**

### **SUBIECTUL al III-lea**

**(30 de puncte)**

Răspundeți la fiecare dintre următoarele cerințe:

1. Se dă următorul text: *Mecanismul concurențial forțează producătorii să acționeze eficient și să satisfacă preferințele consumatorilor. Aceasta presupune tendința activității economice, realizate de agenții economici, de a subordona producția de mărfuri, consumului de bunuri economice.*

a) Enumerați patru noțiuni economice din textul dat.

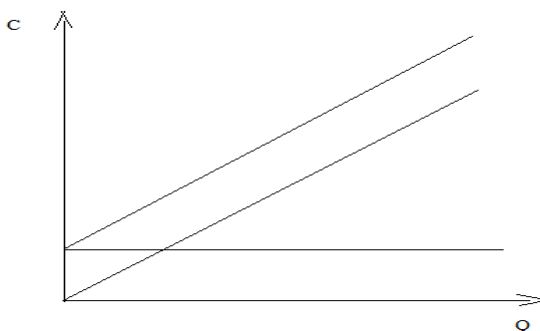
b) Menționați câte o caracteristică pentru două dintre noțiunile enumerate.

**10 puncte**

2. Știind că modificările intervenite pe o anumită piață afectează și piețele corelate acesteia, precizați ce efect va avea creșterea ratei dobânzii la depuneri pe piața monetară asupra cererii de obligațiuni și asupra nivelului mediu al cursului titlurilor pe piața secundară a capitalurilor.

**8 puncte**

3. Transcrieți pe foaia de examen graficul de mai jos care ilustrează evoluția costurilor globale:



a) Completați graficul marcând: liniile costului fix, costului variabil și costului total.

b) Marcați pe grafic printr-o valoare numerică punctul în care costul fix este egal cu costul total, precizând totodată în ce situație economică apare această egalitate.

**12 puncte**